

Table RA4: Average Monthly Train Velocity, by Rail Carrier, 2022

Average Train Speed (Kilometres per Hour)

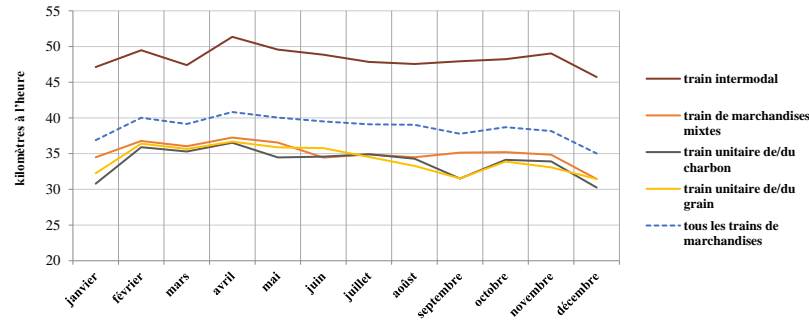
CP

	janvier	février	mars	avril	mai	juin	juillet	août	septembre	octobre	novembre	décembre
train intermodal	47.1	49.5	47.4	51.4	49.6	48.9	47.9	47.5	47.9	48.2	49.0	45.7
train de marchandises mixtes	34.5	36.8	36.0	37.3	36.6	34.4	34.9	34.5	35.2	35.2	34.8	31.5
train unitaire de/du charbon	30.8	35.9	35.3	36.5	34.5	34.6	34.9	34.3	31.5	34.1	33.9	30.3
train unitaire de/du grain	32.2	36.4	35.7	36.7	35.9	35.8	34.5	33.3	31.5	33.9	33.1	31.5
tous les trains de marchandises	36.9	40.0	39.2	40.8	40.1	39.5	39.1	39.0	37.8	38.7	38.2	35.0

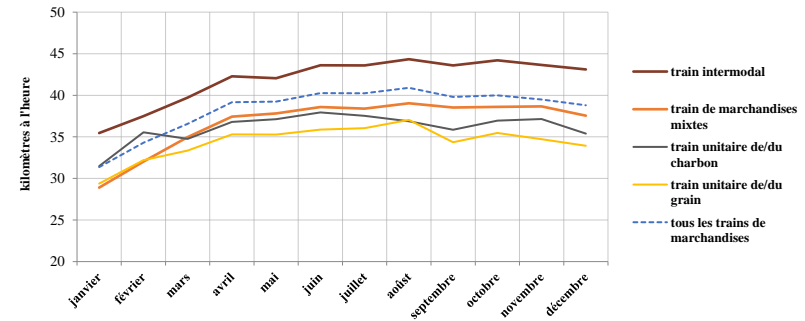
CN

	janvier	février	mars	avril	mai	juin	juillet	août	septembre	octobre	novembre	décembre
train intermodal	35.5	37.5	39.7	42.3	42.1	43.6	43.6	44.3	43.6	44.2	43.6	43.1
train de marchandises mixtes	28.9	32.0	35.0	37.4	37.8	38.6	38.4	39.0	38.5	38.6	38.7	37.5
train unitaire de/du charbon	31.5	35.6	34.8	36.8	37.1	37.9	37.5	36.9	35.9	37.0	37.1	35.4
train unitaire de/du grain	29.4	32.2	33.4	35.3	35.3	35.9	36.1	37.0	34.4	35.5	34.7	33.9
tous les trains de marchandises	31.4	34.3	36.6	39.2	39.3	40.3	40.3	40.9	39.8	40.0	39.5	38.8

Vitesse moyenne des trains par mois pour CFCP



Vitesse moyenne des trains par mois pour CN



Notes : CFCP= Chemin de fer Canadien Pacifique. CN= Compagnie des chemins de fer nationaux du Canada.

La vitesse de train mesure le mouvement de transport de ligne de l'origine à la destination. La vitesse moyenne est calculée en divisant les trains-kilomètres par le total des heures d'opération en excluant les gardes de triage et les trains locaux, les trains de passagers ainsi que les trains de maintenance de la voie. Chaque semaine on calcule la moyenne des kilomètres par heure afin de produire une estimation mensuelle.

Les données et la méthodologie ont été révisées à la source.

Source : *Transports Canada, Statistique Canada Tableau 23-10-0276-01*